

DIRETORIA DE AVALIAÇÃO  
DA EDUCAÇÃO BÁSICA  
DAEB



# Diretrizes da edição de 2025



REPÚBLICA FEDERATIVA DO BRASIL

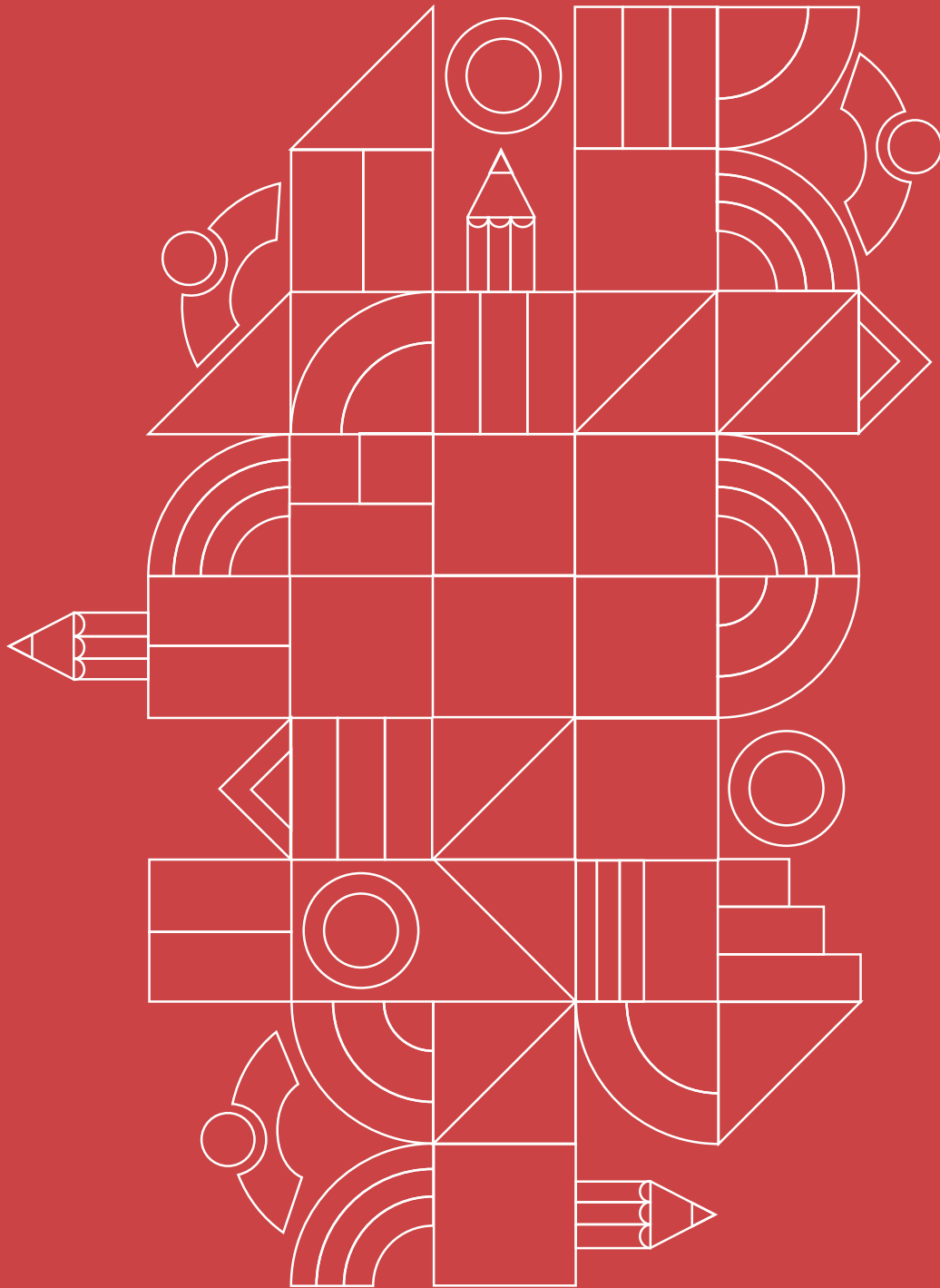
MINISTÉRIO DA EDUCAÇÃO | MEC

INSTITUTO NACIONAL DE ESTUDOS E PESQUISAS  
EDUCACIONAIS ANÍSIO TEIXEIRA | INEP

DIRETORIA DE AVALIAÇÃO DA EDUCAÇÃO BÁSICA | DAEB

DIRETORIA DE AVALIAÇÃO  
DA EDUCAÇÃO BÁSICA  
DAEB

# Diretrizes da edição de 2025



Brasília-DF  
Inep/MEC  
2025



Instituto Nacional de Estudos e Pesquisas Educacionais Anísio Teixeira (Inep)  
É permitida a reprodução total ou parcial desta publicação, desde que citada a fonte.

## DIRETORIA DE AVALIAÇÃO DA EDUCAÇÃO BÁSICA (DAEB)

COORDENAÇÃO-GERAL DO SISTEMA DE AVALIAÇÃO DA  
EDUCAÇÃO BÁSICA (CGSNAEB)

## DIRETORIA DE ESTUDOS EDUCACIONAIS (DIRED)

COORDENAÇÃO-GERAL DE EDITORAÇÃO E PUBLICAÇÕES (CGEP)  
**Priscila Pereira Santos**

DIVISÃO DE PERIÓDICOS (DPE)  
**Roshni Mariana de Mateus**

DIVISÃO DE PRODUÇÃO EDITORIAL (DPR)  
**Ricardo César Blezer**

APOIO EDITORIAL  
**Janaína da Costa Santos**

REVISÃO GRÁFICA  
**Érika Janaína de Oliveira Saraiva**

PROJETO GRÁFICO CAPA/MIOLO E DIAGRAMAÇÃO  
**Raphael C. Freitas**

ILUSTRAÇÕES  
Ilustrações: Adobe Stock (adaptada por Ascom)

Publicada *on-line* em setembro de 2025.

**Inep/MEC – Instituto Nacional de Estudos e Pesquisas Educacionais Anísio Teixeira**

Setor de Indústrias Gráficas - Quadra 04 - Lote 327, Térreo, Ala B

CEP 70.610-908 – Brasília-DF – Brasil

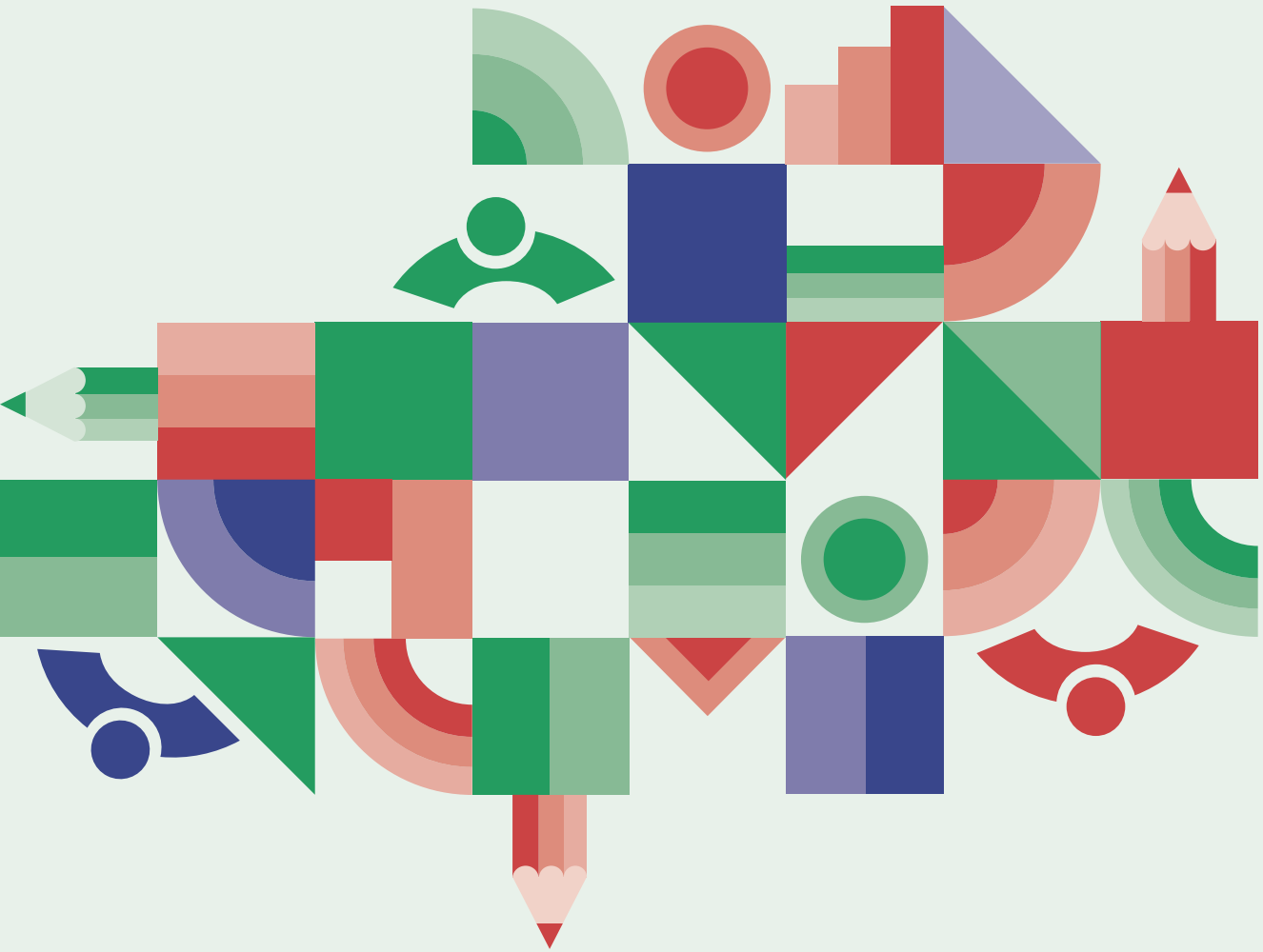
Fones: (61) 2022-3070

dired.publicacoes@inep.gov.br - <http://publicacoes.inep.gov.br>

# SUMÁRIO

**ESTA PUBLICAÇÃO POSSUI SUMÁRIO INTERATIVO**  
PARA RETORNAR AO SUMÁRIO, CLIQUE NO NÚMERO  
DA PÁGINA EM CADA SEÇÃO

O QUE É O SAEB? .....	<b>5</b>
O SAEB É MUITO MAIS QUE UMA PROVA! .....	<b>6</b>
QUEM PARTICIPA DO SAEB? .....	<b>7</b>
O SAEB USA OS DADOS DO CENSO ESCOLAR .....	<b>8</b>
ALUNOS PÚBLICO-ALVO DA EDUCAÇÃO ESPECIAL PARTICIPAM DO SAEB .....	<b>10</b>
VEJA QUE INSTRUMENTOS AS ESCOLAS RECEBERÃO.....	<b>12</b>
E QUANDO VAI ACONTECER TUDO ISSO? .....	<b>13</b>
MINHA ESCOLA TEVE UM PROBLEMA NA APLICAÇÃO.....	<b>13</b>
OS RESULTADOS DO SAEB .....	<b>14</b>
O QUE UMA ESCOLA PRECISA FAZER PARA RECEBER RESULTADOS? .....	<b>15</b>
EU QUERO VER A PROVA DO SAEB, POSSO? .....	<b>17</b>



## O QUE É O SAEB?



Todos concordamos que a educação é importante. O governo brasileiro também sabe disso e se preocupa em promover uma educação de qualidade para todos.

## MAS COMO AVALIAR A EDUCAÇÃO DO BRASIL?

**Só na educação básica, existem cerca de 178 mil escolas e mais de 47 milhões de matrículas.**

O Brasil criou uma estratégia para chegar até as escolas e reunir informações sobre os professores e estudantes, acompanhando, assim, a qualidade da educação nos quatro cantos do país. Esse é o papel do Sistema de Avaliação da Educação Básica, o Saeb, que é conduzido pelo Instituto Nacional de Estudos e Pesquisas Educacionais Anísio Teixeira (Inep). Talvez você já tenha ouvido falar nele anteriormente como “Prova Brasil”, mas acredite, ele é muito mais que uma prova.

O Saeb surgiu em 1990 e tem como foco a educação básica, que é composta por educação infantil, ensino fundamental e ensino médio. Ele foi feito para:

- Avaliar a qualidade da educação, saber se todos têm condições iguais de acesso à escola e de permanência nela, e investigar a qualidade do ensino no país;
- Estimular que mais pessoas conheçam a área de avaliação e façam pesquisas sobre o tema;

- Traduzir seus dados em forma de indicadores que auxiliem a entender a educação brasileira. Você já deve ter ouvido falar de um deles, o Ideb (Índice de Desenvolvimento da Educação Básica). O Inep também produz vários outros indicadores com os dados do Saeb; e
- Fornecer dados e evidências para que o governo crie políticas públicas a fim de melhorar a educação.

## O SAEB É MUITO MAIS QUE UMA PROVA!



Ao ouvir o termo avaliação, muita gente pensa em prova, mas é importante lembrar que as provas são apenas uma das partes do Saeb. A avaliação compreende que a qualidade do ensino está ligada a vários fatores e busca **informar sobre sete dimensões de qualidade da educação básica:**

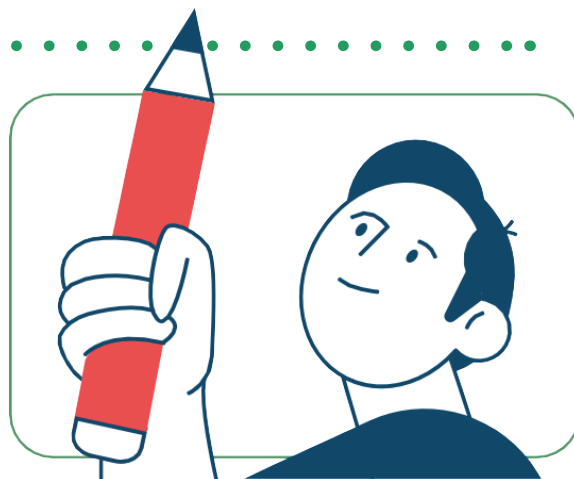
- 1) **Atendimento escolar**
- 2) **Ensino e aprendizagem**
- 3) **Investimento**
- 4) **Profissionais da educação**
- 5) **Gestão**
- 6) **Equidade**
- 7) **Cidadania, Direitos Humanos e valores**

Para avaliar todas essas dimensões, são aplicados questionários para os **alunos, professores, diretores escolares e gestores municipais de educação**, além de testes de **língua portuguesa, matemática, ciências naturais e ciências humanas**.

As aplicações do Saeb acontecem a cada dois anos.



## QUEM PARTICIPA DO SAEB?



O Saeb está interessado em avaliar:

- A **educação Infantil** em escolas públicas, privadas e conveniadas com o poder público;
- O **ensino fundamental** em turmas de **2º, 5º e 9º anos** em escolas públicas e privadas; e
- O **ensino médio** em turmas de **3ª e 4ª séries** de escolas públicas e privadas.

No entanto, **nem todas as escolas participam** da avaliação. Ficam de fora: **D**

- **Escolas muito pequenas**, que têm menos de dez alunos matriculados nas séries avaliadas.
- Escolas ou turmas que atendem **apenas estudantes público-alvo da educação especial**.
- Escolas indígenas em **que não se fala o português**.
- Turmas de **EJA** (educação de jovens e adultos), do **magistério** e **multisseriadas**.

Na edição de 2025 serão aplicados testes de língua portuguesa e matemática, com base nas Matrizes de Referência de 2001 e alinhadas à Base Nacional Comum Curricular (BNCC), para estudantes da rede municipal do **5º e 9º anos do ensino fundamental**, em municípios cujas escolas públicas municipais desses anos **possuam menos de dez estudantes cada**.

## O SAEB USA OS DADOS DO CENSO ESCOLAR



Em todos os anos, as escolas declaram seus dados de matrícula ao Censo Escolar. Esses dados são usados pelo Inep como fonte para determinar as escolas e os alunos que farão o Saeb.



**Atualize os dados de telefone e e-mail da sua escola no Censo Escolar! É por meio deles que o Inep entra em contato com sua escola.**

## QUAIS DADOS DO CENSO SÃO UTILIZADOS?

**Dados preliminares do Censo Escolar 2025 (aqueles declarados entre 28/05 a 06/08 de 2025).**

São usados para:

- Definir que escolas e alunos participarão do Saeb;
- Saber a quantidade correta de provas a serem impressas e para quais turmas e alunos;
- Saber quem são os alunos que necessitam de atendimento especializado e de que tipo são esses atendimentos.

## **IMPORTANTE!**

**Esses dados são usados antes do período de retificação.** Então, é preciso que sua escola tenha declarado corretamente os dados até o dia 06/08 para poder participar do Saeb 2025.

### **Dados finais do Censo Escolar 2025 (após o período de conferência, ratificação e retificação da pesquisa).**

São usados para:

- Validar se os alunos que fizeram o Saeb foram declarados corretamente no censo. Aqueles que fizeram a prova precisam estar declarados tanto nos dados preliminares, quanto nos finais.
- Calcular a taxa de participação da escola no Saeb, usando a listagem de alunos declarada nos dados finais da pesquisa estatística.

## **IMPORTANTE!**

**Para que um aluno seja contabilizado na taxa de participação do Saeb, ele precisa estar vinculado à escola na data de referência da coleta (06/08) e permanecer vinculado a essa escola até o encerramento da coleta do Censo Escolar e a publicação dos dados finais.**

**Alunos inconsistentes não serão válidos para os cálculos de resultados.**

Depois que o Saeb é aplicado, o Inep faz uma verificação entre os dados que a escola declarou até 06/08 (usados para enviar provas à escola) e os dados finais (declarados após o período de conferência, ratificação e retificação do Censo Escolar).

## **ATENÇÃO!**

É muito importante que sua escola tenha declarado os dados das turmas avaliadas pelo Saeb corretamente até o dia 06/08 para que possa participar do Saeb 2025.

# **ALUNOS PÚBLICO-ALVO DA EDUCAÇÃO ESPECIAL PARTICIPAM DO SAEB**

Os estudantes público-alvo da educação especial matriculados em turmas selecionadas para as aplicações do Saeb 2025 participam da avaliação. Esses estudantes possuem direito a atendimento especializado. Para assegurar esse direito, é preciso que a escola atualize o cadastro do estudante no Censo escolar, no período de 28/05 a 06/08.

Não haverá atendimento especializado para estudantes que não estejam com sua condição especial devidamente registrada na base do Censo Escolar.

## **IMPORTANTE!**

- Estudantes que recebem atendimento especializado são contabilizados normalmente no Saeb na taxa de participação e compõem, como os demais estudantes, os resultados da escola; e
- É fundamental que as escolas mobilizem a participação de todos os estudantes na aplicação do Saeb, sem nenhuma distinção, sobretudo em função de condição especial do estudante.

Veja o que o Saeb oferecerá de atendimento especializado na edição de 2025:

- Atendimento com **recursos e profissionais** oferecidos pela escola participante;
- **Tempo adicional para a realização dos testes e preenchimento do questionário** (o tempo adicional varia conforme a área e ano/série avaliados);
- **Sala extra**, com agrupamento adequado às necessidades educacionais especiais;
- **Instrumentos adaptados para estudantes com baixa visão**; e
- Aplicação, no 9º ano do ensino fundamental, de questionários e cadernos de provas em braille, bem como leitor para todas as áreas avaliadas: língua portuguesa, matemática, ciências humanas e ciências da natureza, como medida de avanço da acessibilidade progressiva no âmbito do Saeb.



# VEJA QUE INSTRUMENTOS AS ESCOLAS RECEBERÃO



O Saeb aplica **questionários e testes**.

## QUESTIONÁRIOS

A avaliação tem questionários para os principais atores do processo educacional: o secretário municipal de Educação, os diretores de escola, alguns professores de turmas e disciplinas que fazem provas e os alunos participantes. O questionário do aluno é entregue em papel; os outros serão respondidos pela internet.

## TESTES

O Saeb aplica testes de língua portuguesa, matemática, ciências da natureza e ciências humanas.

### Como são os testes do Saeb?



No **2º ano do ensino fundamental**, são aplicadas provas de **língua portuguesa e matemática** em algumas escolas sorteadas. O conteúdo já é o da **BNCC**.

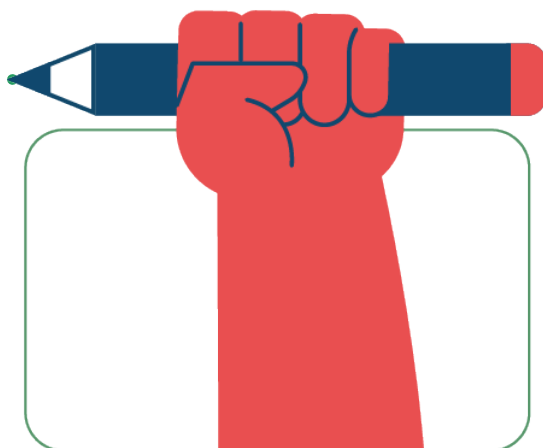


No **5º e 9º ano do ensino fundamental e na 3ª e 4ª série do ensino médio**, participam quase todas as escolas públicas. Entre as escolas particulares, apenas algumas são sorteadas. Os estudantes fazem provas de **língua portuguesa e matemática**, com o mesmo conteúdo das edições anteriores do Saeb, alinhadas à BNCC e 2001.



Algumas escolas públicas e particulares do 5º e do 9º ano do ensino fundamental também serão sorteadas para fazer testes de ciências da natureza e ciências humanas. O conteúdo já é o da BNCC..

## E QUANDO VAI ACONTECER TUDO ISSO?



A aplicação do Saeb ocorrerá entre os dias 20 e 31 de outubro de 2025, em todo o país. O Inep contratará uma instituição aplicadora, que ligará para as escolas participantes e agendará a data da aplicação do Saeb na escola.

## MINHA ESCOLA TEVE UM PROBLEMA NA APLICAÇÃO



Todo contato com a escola é feito por meio da aplicadora que o Inep contrata. No primeiro contato, a equipe pedagógica conhecerá o responsável pela aplicação na região da escola. A partir desse momento, caso ocorram problemas na aplicação da avaliação, a escola deverá entrar em contato, imediatamente, com a aplicadora, e informar o ocorrido. **Caso o problema ocorra no dia da aplicação**, é necessário avisar à aplicadora e deixar registrado em um documento chamado “Relatório da Aplicação”. A escola também pode pedir para que o aplicador registre em ata acontecimentos importantes ocorridos durante a aplicação.

# OS RESULTADOS DO SAEB



Confira as datas e etapas de divulgação dos resultados da avaliação:

ETAPA	DATA	DESCRIÇÕES
<b>Cadastro no Sistema Saeb</b>	A partir de <b>4 de agosto</b>	Os diretores podem se cadastrar ou atualizar seus cadastros, lembrando login e senha no <b>Sistema Saeb</b> e tirando dúvidas pelo e-mail <b>systemasaeb@inep.gov.br</b>
<b>Aplicação dos Questionários eletrônicos</b>	<b>Setembro a Novembro</b>	Serão <b>aplicados</b> os Questionários eletrônicos.
<b>Resultados preliminares e recursos</b>	<b>6 a 10 de julho de 2026</b>	Os resultados das escolas públicas participantes do Saeb ficarão disponíveis para visualização. Os diretores que discordarem dos resultados podem enviar recursos pelo próprio Sistema Saeb.
<b>Lançamento de resultados finais</b>	<b>A partir de 28 de agosto de 2026.</b>	Serão <b>divulgados os resultados finais</b> do Saeb e também os resultados dos recursos.

Todas as etapas de divulgação e os recursos são feitos exclusivamente por meio do Sistema Saeb.



## CADASTRO DO PROFESSOR E DO DIRETOR NO SISTEMA SAEB

---

### CADASTRO NO SISTEMA SAEB PARA PREENCHIMENTO DOS QUESTIONÁRIOS DO SAEB

- A partir de 2025 os professores das turmas avaliadas no Saeb e os seus respectivos diretores responderão aos questionários dentro do Sistema Saeb (<http://saeb.inep.gov.br/saeb/>).
- Para realizar o preenchimento dos questionários, os professores e diretores deverão fazer cadastro prévio no Sistema Saeb (será divulgado oportunamente tutorial para realização do cadastro no Sistema Saeb).
- O cadastro dos professores e diretores no Sistema Saeb é uma novidade que permitirá um vínculo direto do Inep com os agentes educacionais.

---

## O QUE UMA ESCOLA PRECISA FAZER PARA RECEBER RESULTADOS?



As aplicações do Saeb que são **censitárias** geram resultados para o Brasil, estados, municípios e escolas. Mas a divulgação depende de alguns critérios mínimos.

● As **aplicações censitárias** são aquelas em que as escolas não precisam ser sorteadas para participar.

## AS ESCOLAS PRECISAM:

---

- Ter um **mínimo de dez estudantes** fazendo Saeb nas séries avaliadas; e
- Ter, no mínimo, **80% dos alunos** matriculados participando do Saeb. Para essa verificação, será utilizada a listagem dos alunos declarados nos dados finais da Matrícula Inicial do censo (os que ocorrem após a retificação).

## OS MUNICÍPIOS PRECISAM:

---

- Ter um **mínimo de dez estudantes** fazendo Saeb nas séries avaliadas;
- Ter, no mínimo, **50% dos alunos** participando no Saeb. Para essa verificação será utilizada a listagem dos alunos declarados nos dados finais da Matrícula Inicial do censo.
- Caso um município só tenha 1 (uma) escola e ela não consiga uma taxa de participação de 80%, o município ficará sem resultado do Saeb.

As escolas sorteadas para fazer as provas do 2º ano do ensino fundamental ou de ciências da natureza e ciências humanas não recebem resultados dessas avaliações, pois geram resultados apenas para o Brasil como um todo e para o estado de que fazem parte. As escolas particulares também participam por sorteio em todos os anos que o Saeb avalia, e seus resultados servem para compor os resultados do Brasil e dos estados brasileiros, mas não geram resultados específicos para a escola.

Os resultados da educação infantil também geram resultados apenas para o Brasil e seus estados.

## Esclarecimentos adicionais sobre taxa de participação

---

### A TAXA DE PARTICIPAÇÃO É UM BALIZADOR PARA DIVULGAR OU NÃO OS RESULTADOS POR ESCOLA OU MUNICÍPIO

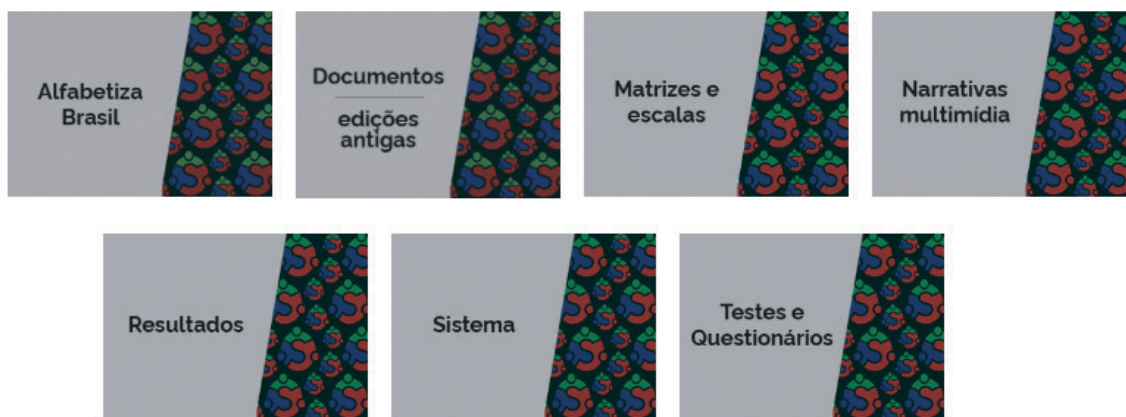
- A taxa de participação a partir do limite mínimo exigido é critério para divulgar ou não os resultados por escola ou por município.
- Escolas que eventualmente não atingirem a taxa de participação de 80% para divulgação pública de seus resultados de proficiência não são excluídas dos cálculos dos resultados dos demais níveis de agregação (município, estado e Brasil).

## EU QUERO VER A PROVA DO SAEB, POSSO?



O **Saeb existe desde 1990** e possui resultados comparáveis entre as edições. Para isso acontecer, utiliza-se uma metodologia que não permite que todos os itens sejam públicos. Porém, nos relatórios da avaliação é possível saber como a prova é montada e ver itens de provas anteriores em: <https://www.gov.br/inep/pt-br/areas-de-atuacao/avaliacao-e-exames-educacionais/saeb/documentos-edicoes-antigas>. Você pode acessar os relatórios anteriores do Saeb no portal do Inep em: <https://www.gov.br/inep/pt-br/areas-de-atuacao/avaliacao-e-exames-educacionais/saeb>.

## Sistema de Avaliação da Educação Básica (Saeb)



## Resultados

A cada edição do Saeb, o Inep divulga resultados agregados para os estratos Brasil, regiões e unidades da Federação, desagregados por dependência administrativa e localização. Desde 2005, municípios e escolas também têm seus resultados divulgados. A disponibilização dos resultados varia ao longo das edições, com relatórios consolidados, sistemas de acesso a resultados ou boletins de desempenho. Conheça os resultados das edições anteriores do Saeb.

Publicado em 31/08/2020 14h38 | Atualizado em 03/04/2025 18h27

Compartilhe: [f](#) [X](#) [in](#) [v](#) [x](#)

[2023](#) [2021](#) [2019](#) [2017](#) [2016](#) [2015](#) [2014](#) [2013](#) [2011](#) [2009](#) [2007](#) [2005](#) [2003](#) [>](#) [x](#)



