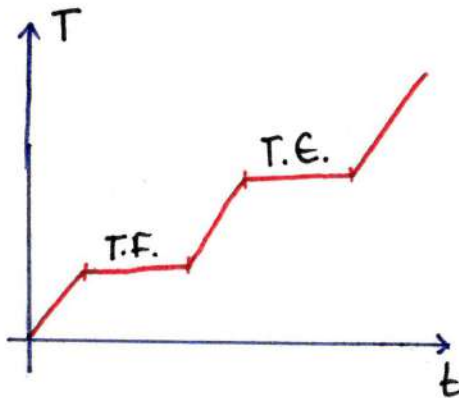


SUBSTÂNCIA PURA

- Apenas uma substância;
- Temperatura de fusão e ebulição e densidade: CONSTANTES;

→ SIMPLES } → COMPOSTA
Apenas 1 elemento }
Químico: } Dois ou mais elementos
Químicos: }
 O_2, N_2, P_4 } H_2O, CO_2, HNO_3

- Curva de aquecimento

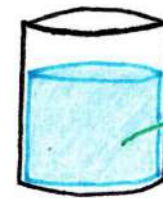


E

MISTURA

- Duas ou mais substâncias;
- Temperatura de fusão e ebulição e densidade: VARIÁVEIS;

→ HOMOGÊNEA } → HETEROGÊNEA
Apenas uma fase } Duas ou mais fases



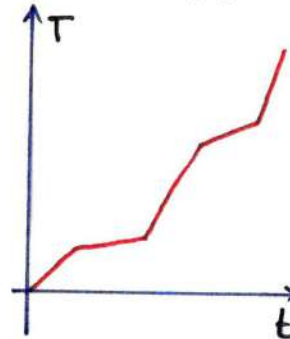
$H_2O + SAL$



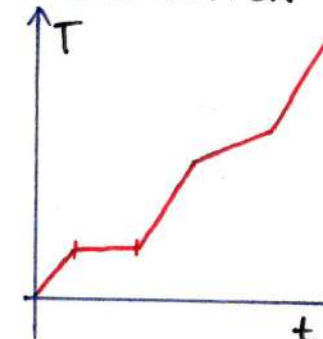
Óleo
 H_2O

- Curva de aquecimento

* COMUM



* EUTÉTICA



* AZEOTRÓPICA

